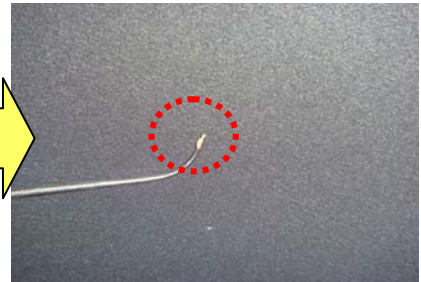
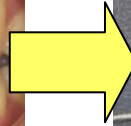




当院では、治療が終了された方へ、定期的なクリーニングをお勧めしています。



Q、みなさん歯の表面に付いている歯垢って何だかご存知ですか？

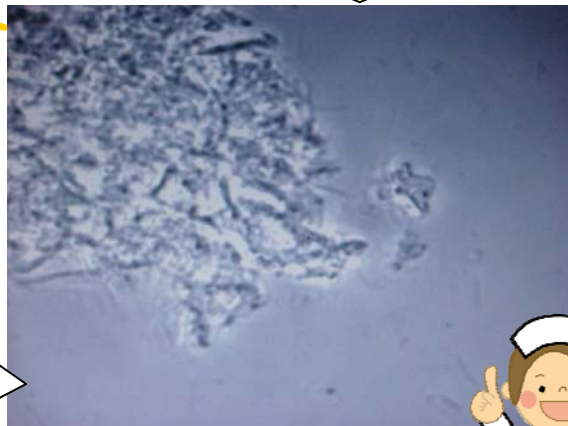


器具を使用して、歯に付着した歯垢を取ってみました。

(器具の先端に付いた約1mgの歯垢)

A、歯垢は細菌の塊なのです！！

1mgの歯垢を電子顕微鏡で拡大しました。むし歯菌や、歯周病菌がうごめいています!!  
みなさんのお口の中はどうでしょうか？(歯磨き指導の際、見ることができます。)



近年、虫歯や歯周病は、ある特定の細菌による感染が原因だと分かってきました。

磨き残した歯垢が歯の表面に長く付いていると、どんどん細菌は絡み合い『細菌バイオフィルム』を形成します。歯の表面がヌルヌルして気持ち悪い・・・そんな時はありませんか？それもバイオフィルムです。(※例：台所の三角コーナーやお風呂の浴槽のヌルヌルした膜。) そうなってしまうと、歯ブラシでは落としにくくうがい薬も効きにくくなります。

そこで・・・プロによる歯のクリーニングが必要になります！！

歯科衛生士による歯のクリーニング(PMTC)は、歯の表面に頑固に付いたバイオフィルムをそぎ落とします。定期的なクリーニングで虫歯や歯周病予防をしていきましょう！！

## <メニュー>

### P M T C

専用の機械を使用して、歯に付いた歯石と歯垢、バイオフィルム（歯の表面に付着するヌルヌルした膜）をお取りします。歯の表面もきれいに磨きあげ、歯の着色（タバコのヤニ、お茶などの着色など）も落とします。

時間：30分～1時間

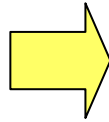
費用：全額7350円

前歯・片顎のみ3675円（初診料840円、再診料210円を除く）

## <P M T Cの手順>



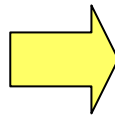
歯石と歯垢、着色がついています。



超音波の振動が出る機械を使用して、歯石と歯垢をお取りします。



歯の表面をブラシでツツツに磨き、歯石が付きにくい状態にします。  
（バイオフィルムや着色も落とします。）



トリートメント効果がある歯磨き粉を使用し、歯の表面を滑らかに整えます。



きれいになりました！



患者様のお口の中の状態に合わせて、様々な器具や、歯磨き粉を選んで行います。

\* 歯のクリーニング後、さらにむし歯になりにくい口腔内環境を作る為に、フッ素塗布をお勧めしております。



時間：5分

費用：1050円

## PTC

専用の機械を使用して、歯に付着した歯石や歯垢をお取りします。

時間：30分

費用：3150円（初診料、再診料を除く）

PMTcより、比較的簡単なクリーニングになっております。歯の着色除去までは行っていませんので、着色が気になる方はPMTcをお勧めしております。

### PMTc/Ptcで使用する機械（一例）



超音波の振動で、歯石をお取りします。

クリーニングで、歯周ポケットの中の細菌を減らしてから細菌が元に戻るまで、3カ月と言われております。

歯周病になりやすい方は、**3カ月に一度のメンテナンス**がお勧めです。



ご自身のお口の中に合せて、メンテナンスの期間が変わってきます。メンテナンスの間隔や、PMTcとPtcのどちらを受ければ良いか分からない方は、歯科医師や歯科衛生士にお気軽にご相談下さい。

## 子どもPMTc

18歳以下のお子さまのPMTcです。まずお口の中の歯垢を赤く染め出し、歯磨き指導を行います。

その後、歯のクリーニングをし、フッ素塗布まで行っていきます。

時間：1時間

費用：3150円（初診料、再診料を除く）



上手に出来るかな？

生えたての歯はやわらかく、むし歯になってしまうと進行が早くなります。しかしその代わりに、フッ素は浸透しやすく、むし歯予防にとっても効果的です。小さい頃からPMT Cを受けて頂き、大人になってもむし歯ゼロを目指していきましょう。

## インプラントドック

インプラントをされた方の、半年に一度のメンテナンスです。

<内容>

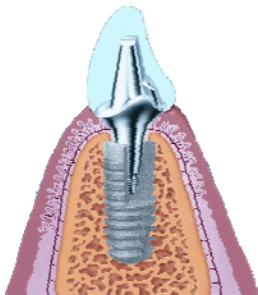
- ・レントゲン撮影、診査
- ・歯周精密検査（歯周ポケットの深さを測定し、歯周病の進行具合を確認します。）
- ・歯石や歯垢の除去、清掃方法の確認
- ・噛み合わせの調整
- ・フッ素塗布

時間：1時間

費用：10500円（初診料、再診料を除く）

7350円（片顎、ご自身の歯が無い方）

5250円（ご自身の歯がまったく無い方）



チタン製のインプラント

インプラントはむし歯にはなりません、細菌が溜まった状態ですと歯周病にはなってしまいます。また天然の歯と違い、自分の歯を守ってくれる役割の歯根膜（コラーゲン繊維）がありません。強い噛みしめや歯ぎしりの力や歯周病に感染すると、炎症が広がりやすくなります。ご自身の残っている歯と、インプラントのバランスを調整したり、お口の中を清潔に保つことはとても大切です。

<メッセージ>

10年後、20年後も、ご自身の歯を保って生き生きと生活出来ると良いですね。私達は、患者様のむし歯や歯周病予防を応援しています★



ぜひ御来院お待ちしております。

